



ประกาศองค์การบริหารส่วนตำบลปungคล้า  
เรื่อง กำหนดโครงสร้างส่วนราชการ และระดับตำแหน่งขององค์การบริหารส่วนตำบล

ด้วย คณะกรรมการกลางพนักงานส่วนตำบล (ก.อบต.) ได้ประกาศเปลี่ยนแปลงโครงสร้างส่วนราชการและระดับตำแหน่งของพนักงานส่วนตำบล จากเดิมให้เป็นไปตามขนาดองค์การบริหารส่วนตำบล คือ ขนาดเล็ก ขนาดกลาง และขนาดใหญ่ แก้ไขให้เป็นไปตามประเภทองค์การบริหารส่วนตำบล คือ ประเภทสามัญ ประเภทสามัญ ระดับสูง และประเภทพิเศษ ตามประกาศคณะกรรมการกลางพนักงานส่วนตำบล เรื่อง มาตรฐานทั่วไปเกี่ยวกับโครงสร้างส่วนราชการและระดับตำแหน่งขององค์การบริหารส่วนตำบล (ฉบับที่ ๒) พ.ศ.๒๕๖๒

ฉะนั้น อาศัยอำนาจตามมาตรา ๑๕ ประกอบมาตรา ๒๕ วรคเจ็ด แห่งพระราชบัญญัติระเบียบบริหารงานบุคคลส่วนท้องถิ่น พ.ศ. ๒๕๔๒ และมติคณะกรรมการพนักงานส่วนตำบลจังหวัดเพชรบูรณ์ (ก.อบต.จังหวัดเพชรบูรณ์) ในการประชุมครั้งที่ ๖/๒๕๖๓ เมื่อวันที่ ๒๖ มิถุนายน ๒๕๖๓ กำหนดให้ องค์การบริหารส่วนตำบลปungคล้า (ขนาดกลาง) เป็นองค์การบริหารส่วนตำบลประเภทสามัญ และได้จัดทำโครงสร้างส่วนราชการและระดับตำแหน่งพนักงานส่วนตำบลในแผนอัตรากำลัง ๓ ปี เป็นไปตามเงื่อนไขของประเภทองค์การบริหารส่วนตำบลประเภทสามัญแล้ว

ประกาศ ณ วันที่ ๒๐ เดือนกรกฎาคม พ.ศ.๒๕๖๓

(นายชัยณศุทธิ์ สิงห์ทอง)  
นายกองค์การบริหารส่วนตำบลปungคล้า

กรอบอัตรากำลังพนักงานส่วนตำบลและพนักงานจ้าง  
 แบบท้ายประกาศ อบต.บุงคล้า เรื่อง กำหนดโครงสร้างส่วนราชการและระดับตำแหน่งขององค์การบริหารส่วนตำบล  
 องค์การบริหารส่วนตำบลบุงคล้า (ประเภทสามัญ) อำเภอหล่มสัก จังหวัดเพชรบูรณ์

องค์การบริหารส่วนตำบลบุงคล้า มีกรอบอัตรากำลัง ดังนี้

ลำดับ	เลขที่ตำแหน่ง	ชื่อตำแหน่ง	ว่าง / ไม่ว่าง	ขออนุมัติ	จำนวน	หมายเหตุ
๑	๓๙-๓-๐๐-๑๑๐๑-๐๐๑	ปลัดองค์การบริหารส่วนตำบล (นักบริหารงานท้องถิ่น ระดับกลาง)	ไม่ว่าง	-	๑	
๒	๓๙-๓-๐๐-๑๑๐๑-๐๐๒	รองปลัดองค์การบริหารส่วนตำบล (นักบริหารงานท้องถิ่น ระดับต้น)	ไม่ว่าง	-	๑	
<b>๑. ส่วนราชการ สำนักงานปลัด องค์การบริหารส่วนตำบลบุงคล้า มีกรอบอัตรากำลัง ดังนี้</b>						
๓	๓๖-๓-๐๑-๒๑๐๑-๐๐๑	หัวหน้าสำนักปลัด (นักบริหารงานทั่วไป ระดับต้น)	ไม่ว่าง	-	๑	
<b>งานบริหารทั่วไป</b>						
๔	๓๙-๓-๐๑-๓๑๐๒-๐๐๑	นักทรัพยากรบุคคล ปก./ชก.	ไม่ว่าง	-	๑	
๕	๓๙-๓-๐๑-๔๑๐๑-๐๐๑	เจ้าพนักงานธุรการ ปง./ชง.	ไม่ว่าง	-	๑	
<b>พนักงานจ้างทั่วไป</b>						
ลำดับ	เลขที่ตำแหน่ง	ชื่อตำแหน่ง	ว่าง / ไม่ว่าง	ขออนุมัติ	จำนวน	หมายเหตุ
๖	-	นักการภารโรง	ไม่ว่าง	-	๑	
๗	-	คนงานทั่วไป	ไม่ว่าง	-	๑	
๘	-	คนงานทั่วไป	ไม่ว่าง	-	๑	
๙	-	คนงานทั่วไป	ไม่ว่าง	-	๑	
๑๐	-	คนงานทั่วไป	ไม่ว่าง	-	๑	
๑๑	-	คนงานทั่วไป	ไม่ว่าง	-	๑	
๑๒	-	คนงานทั่วไป	ไม่ว่าง	-	๑	
<b>งานนโยบายและแผน</b>						
๑๓	๓๙-๓-๐๑-๓๑๐๓-๐๐๑	นักวิเคราะห์นโยบายและแผน ปก./ชก.	ไม่ว่าง	-	๑	
<b>งานกฎหมายและคดี</b>						
	-	-	-	-	-	
<b>งานจดทะเบียนพาณิชย์</b>						
	-	-	-	-	-	
<b>งานสวัสดิการสังคม</b>						
๑๔	๓๙-๓-๐๑-๓๘๐๑-๐๐๑	นักพัฒนาชุมชน ปก./ชก.	ไม่ว่าง	-	๑	
๑๕	๓๙-๓-๐๑-๔๘๐๑-๐๐๑	เจ้าพนักงานพัฒนาชุมชน ปง./ชง.	ไม่ว่าง	-	๑	

**กรอบอัตรากำลังพนักงานส่วนตำบลและพนักงานจ้าง**  
**แนบท้ายประกาศ อบต.บุงคล้า เรื่อง กำหนดโครงสร้างส่วนราชการและระดับตำแหน่งขององค์การบริหารส่วนตำบล**  
**องค์การบริหารส่วนตำบลบุงคล้า (ประเภทสามัญ) อำเภอห่มสีก จังหวัดเพชรบูรณ์**  
**งานป้องกันและบรรเทาสาธารณภัย**

ลำดับ	เลขที่ตำแหน่ง	ชื่อตำแหน่ง	ว่าง / ไม่ว่าง	ขออนุมัติ	จำนวน	หมายเหตุ
๑๖	๓๙-๓-๐๑-๔๘๐๕-๐๐๑	เจ้าพนักงานป้องกันและบรรเทา สาธารณภัย ปง./ซง.	ไม่ว่าง	-	๑	
<b>พนักงานจ้างตามภารกิจ</b>						
๑๗	-	ผู้ช่วยนักป้องกันและบรรเทาสาธารณภัย	ไม่ว่าง	-	๑	ภารกิจ
<b>งานสาธารณสุขและสิ่งแวดล้อม</b>						
๑๘	๓๙-๓-๐๑-๓๖๐๑-๐๐๑	นักวิชาการสาธารณสุข ปก./ซก.	ไม่ว่าง	-	๑	
<b>พนักงานจ้างทั่วไป</b>						
๑๙	-	พนักงานขับรถยนต์ (รถขยะ)	ไม่ว่าง	-	๑	
๒๐	-	คณงานประจำรถขยะ	ไม่ว่าง	-	๑	
๒๑	-	คณงานประจำรถขยะ	ไม่ว่าง	-	๑	
<b>๒. ส่วนราชการ กองคลัง มีกรอบตำแหน่ง ดังนี้</b>						
๒๒	๓๙-๓-๐๔-๒๑๐๒-๐๐๑	ผู้อำนวยการกองคลัง (นักบริหารงานการคลัง ระดับต้น)	ไม่ว่าง	-	๑	
<b>งานการเงินและบัญชี</b>						
๒๓	๓๙-๓-๐๔-๓๑๐๒-๐๐๑	นักวิชาการเงินและบัญชี ปก./ซก.	ไม่ว่าง	-	๑	
๒๔	๓๙-๓-๐๔-๔๒๐๑-๐๐๑	เจ้าพนักงานการเงินและบัญชี ปง./ซง.	ไม่ว่าง	-	๑	
<b>งานทะเบียนทรัพย์สินและพัสดุ</b>						
๒๕	๓๙-๓-๐๔-๓๒๐๔-๐๐๑	นักวิชาการพัสดุ ปก./ซก.	ไม่ว่าง	-	๑	
๒๖	๓๙-๓-๐๔-๔๒๐๓-๐๐๑	เจ้าพนักงานพัสดุ ปง./ซง.	ไม่ว่าง	-	๑	
<b>งานพัฒนาและจัดเก็บรายได้</b>						
๒๗	๓๙-๓-๐๔-๔๒๐๔-๐๐๑	เจ้าพนักงานจัดเก็บรายได้ ปง./ซง.	ไม่ว่าง	-	๑	
<b>พนักงานจ้างทั่วไป</b>						
๒๘	-	คณงานทั่วไป	ไม่ว่าง	-	๑	
๒๙	-	คณงานทั่วไป	ไม่ว่าง	-	๑	
<b>๓. ส่วนราชการ กองช่าง มีกรอบตำแหน่ง ดังนี้</b>						
๓๐	๓๙-๓-๐๕-๒๑๐๓-๐๐๑	ผู้อำนวยการกองช่าง (นักบริหารงานช่าง ระดับต้น)	ไม่ว่าง	-	๑	
<b>งานก่อสร้าง</b>						
๓๑	๓๙-๓-๐๕-๔๗๐๑-๐๐๒	นายช่างโยธาชำนาญงาน	ไม่ว่าง	-	๑	
<b>งานประสานธรรณูปโภค</b>						
๓๒	๓๙-๓-๐๕-๔๗๐๑-๐๐๑	นายช่างโยธาอาวุโส	ไม่ว่าง	-	๑	
๓๓	๓๙-๓-๐๕-๔๗๐๖-๐๐๑	นายช่างไฟฟ้าปฏิบัติงาน	ไม่ว่าง	-	๑	

**กรอบอัตรากำลังพนักงานส่วนตำบลและพนักงานจ้าง**  
**แนบท้ายประกาศ อบต.บุงคล้า เรื่อง กำหนดโครงสร้างส่วนราชการและระดับตำแหน่งขององค์การบริหารส่วนตำบล**  
**องค์การบริหารส่วนตำบลบุงคล้า (ประเภทสามัญ) อำเภอหล่มสัก จังหวัดเพชรบูรณ์**  
**พนักงานจ้างทั่วไป**

ลำดับ	เลขที่ตำแหน่ง	ชื่อตำแหน่ง	ว่าง / ไม่ว่าง	ขออนุมัติ	จำนวน	หมายเหตุ
๓๔	-	คนงานทั่วไป	ไม่ว่าง	-	๑	
๓๕	-	คนงานทั่วไป	ไม่ว่าง	-	๑	
๓๖	-	พนักงานจดมาตรวัดน้ำ	ไม่ว่าง	-	๑	
๓๗	-	พนักงานผลิตน้ำประปา	ไม่ว่าง	-	๑	
<b>งานออกแบบและควบคุมอาคาร</b>						
-	-	-	-	-	-	-
<b>๔. ส่วนราชการ กองการศึกษา ศาสนาและวัฒนธรรม มีกรอบตำแหน่ง ดังนี้</b>						
๓๘	๓๙-๓-๐๘-๒๑๐๗-๐๐๑	ผู้อำนวยการกองการศึกษา ศาสนาและ วัฒนธรรม (นักบริหารงานการศึกษาระดับต้น)	ไม่ว่าง	-	๑	
<b>งานส่งเสริมการศึกษา</b>						
๓๙	๖๗-๒-๐๑๒๓	ครู (คศ.๒)	ไม่ว่าง	-	๑	
๔๐	(ขอรับการจัดสรรจากกรมฯ)	ครู (ครูผู้ช่วย)	ว่าง	-	๑	ปี ๒๕๖๑
๔๑	(ขอรับการจัดสรรจากกรมฯ)	ครู (ครูผู้ช่วย)	ว่าง	-	๑	ปี ๒๕๖๒
๔๒	(ขอรับการจัดสรรจากกรมฯ)	ครู (ครูผู้ช่วย)	ว่าง	-	๒	ปี ๒๕๖๓
<b>พนักงานจ้างตามภารกิจ / พนักงานจ้างทั่วไป</b>						
๔๓	-	ผู้ช่วยครูผู้ดูแลเด็ก (ทักษะ)	ไม่ว่าง	-	๑	
๔๔	-	ผู้ดูแลเด็ก	ไม่ว่าง	-	๑	
๔๕	-	ผู้ดูแลเด็ก	ไม่ว่าง	-	๑	
๔๖	-	ผู้ดูแลเด็ก	ไม่ว่าง	-	๑	
๔๗	-	ผู้ดูแลเด็ก	ไม่ว่าง	-	๑	
๔๘	-	ผู้ดูแลเด็ก	ไม่ว่าง	-	๑	
<b>งานศาสนาและวัฒนธรรม</b>						
๔๙	๓๙-๓-๐๘-๓๘๐๓-๐๐๑	นักวิชาการศึกษา ปก./ชก.	ไม่ว่าง	-	๑	
<b>พนักงานจ้างทั่วไป</b>						
๕๐	-	คนงานทั่วไป	ไม่ว่าง	-	๑	
<b>งานส่งเสริมการท่องเที่ยว กีฬาและนันทนาการ</b>						
-	-	-	-	-	-	-



(นายชัยณฤทธิ์ สิงห์ทอง)

นายกองค์การบริหารส่วนตำบลบุงคล้า

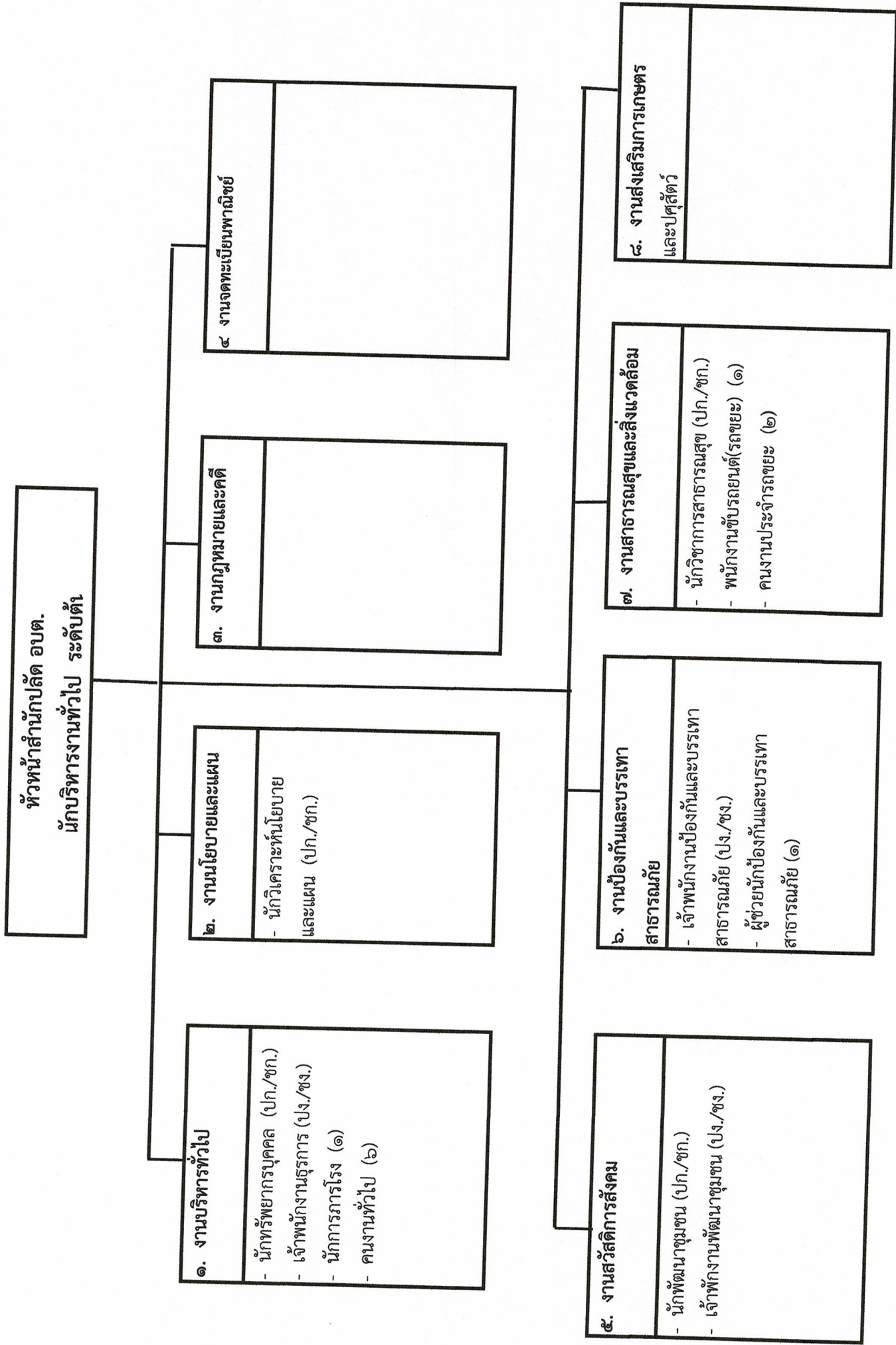
# แผนภูมิโครงสร้างการส่วนราชการและระดับตำแหน่งขององค์การบริหารส่วนตำบลบึงคล้า

ปลัดองค์การบริหารส่วนตำบล  
(นักบริหารงานท้องถิ่น ระดับกลาง)

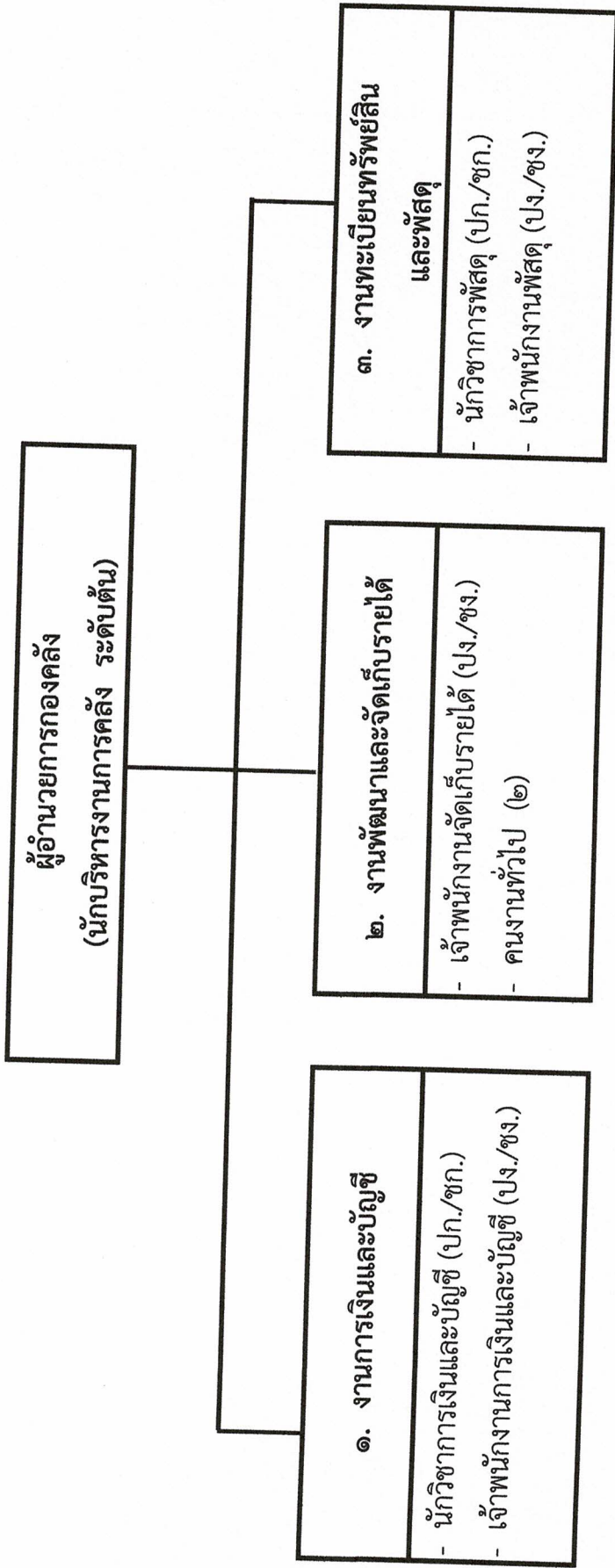
รองปลัดองค์การบริหารส่วนตำบล  
(นักบริหารงานท้องถิ่น ระดับต้น)

สำนักงานปลัด อบต.	กองคลัง	กองช่าง	กองการศึกษา ศาสนา และวัฒนธรรม
<p>หัวหน้าสำนักงานปลัด อบต. (นักบริหารงานทั่วไป ระดับต้น)</p> <p>๔. งานสวัสดิการสังคม</p> <ul style="list-style-type: none"> <li>- นักทรัพยากรบุคคล (ปก./ชก.) - นักพัฒนาชุมชน (ปก./ชก.)</li> <li>- เจ้าพนักงานธุรการ (ปจ./ชง.) - เจ้าพนักงานชุมชน (ปจ./ชง.)</li> </ul> <p>๖. งานป้องกันและบรรเทาสาธารณภัย</p> <ul style="list-style-type: none"> <li>- เจ้าพนักงานป้องกันและบรรเทาสาธารณภัย (ปจ./ชง.)</li> <li>- ผู้ช่วยนักป้องกันและบรรเทาสาธารณภัย (ปจ./ชง.)</li> </ul> <p>๗. งานกฎหมายและคดี</p> <ul style="list-style-type: none"> <li>- นักวิชาการกฎหมายและคดี (ปก./ชก.)</li> </ul> <p>๘. งานจดทะเบียนพาณิชย์</p> <ul style="list-style-type: none"> <li>- นักวิชาการพาณิชย์ (ปก./ชก.)</li> <li>- พนักงานขับรถยนต์(รถยนต์) (๑)</li> <li>- พนักงานประจำรถยนต์ (๒)</li> </ul> <p>๙. งานส่งเสริมการเกษตรและปศุสัตว์</p>	<p>ผู้อำนวยการกองคลัง (นักบริหารงานการคลัง ระดับต้น)</p> <p>๑. งานการเงินและบัญชี</p> <ul style="list-style-type: none"> <li>- นักวิชาการเงินและบัญชี (ปก./ชก.)</li> <li>- เจ้าพนักงานการเงินและบัญชี (ปจ./ชง.)</li> </ul> <p>๒. งานพัฒนาและจัดเก็บรายได้</p> <ul style="list-style-type: none"> <li>- เจ้าพนักงานจัดเก็บรายได้ (ปจ./ชง.)</li> <li>- คนงานทั่วไป (๒)</li> </ul> <p>๓. งานทะเบียนทรัพย์สินและพัสดุ</p> <ul style="list-style-type: none"> <li>- นักวิชาการพัสดุ (ปก./ชก.)</li> <li>- เจ้าพนักงานพัสดุ (ปจ./ชง.)</li> </ul>	<p>ผู้อำนวยการกองช่าง (นักบริหารงานช่าง ระดับต้น)</p> <p>๑. งานก่อสร้าง</p> <ul style="list-style-type: none"> <li>- นายช่างโยธา (ปจ./ชง.)</li> </ul> <p>๒. งานออกแบบควบคุมอาคารและผังเมือง</p> <p>๓. งานประสานสาธารณูปโภค</p> <ul style="list-style-type: none"> <li>- นายช่างโยธา (อส.)</li> <li>- นายช่างไฟฟ้า (ปจ./ชง.)</li> <li>- คนงานทั่วไป (๒)</li> <li>- พนักงานจมน้ำประปา (๑)</li> <li>- พนักงานผลิตน้ำประปา (๑)</li> </ul>	<p>กองการศึกษา ศาสนา และวัฒนธรรม</p> <p>ผู้อำนวยการกองการศึกษาและวัฒนธรรม (นักบริหารงานการศึกษา ระดับต้น)</p> <p>๑. งานส่งเสริมการศึกษา</p> <ul style="list-style-type: none"> <li>- ครู ค.ศ. ๒ (งบอุดหนุน)</li> <li>- ครูผู้ดูแลเด็ก (ครูผู้ช่วย งบอุดหนุนโครงการจัดสรร ปี๖๑)</li> <li>- ครูผู้ดูแลเด็ก (ครูผู้ช่วย งบอุดหนุนโครงการจัดสรร ปี๖๒)</li> <li>- ครูผู้ดูแลเด็ก (ครูผู้ช่วย งบอุดหนุนโครงการจัดสรร ปี๖๓)</li> <li>- ผู้ช่วยครูผู้ดูแลเด็ก (งบอุดหนุน)</li> <li>- ผู้ดูแลเด็ก (๕)</li> </ul> <p>๒. งานศาสนาและวัฒนธรรม</p> <ul style="list-style-type: none"> <li>- นักวิชาการศึกษา (ปก./ชก.)</li> <li>- คนงานทั่วไป (๑)</li> </ul> <p>๓. งานส่งเสริมการท่องเที่ยว กีฬาและนันทนาการ</p>

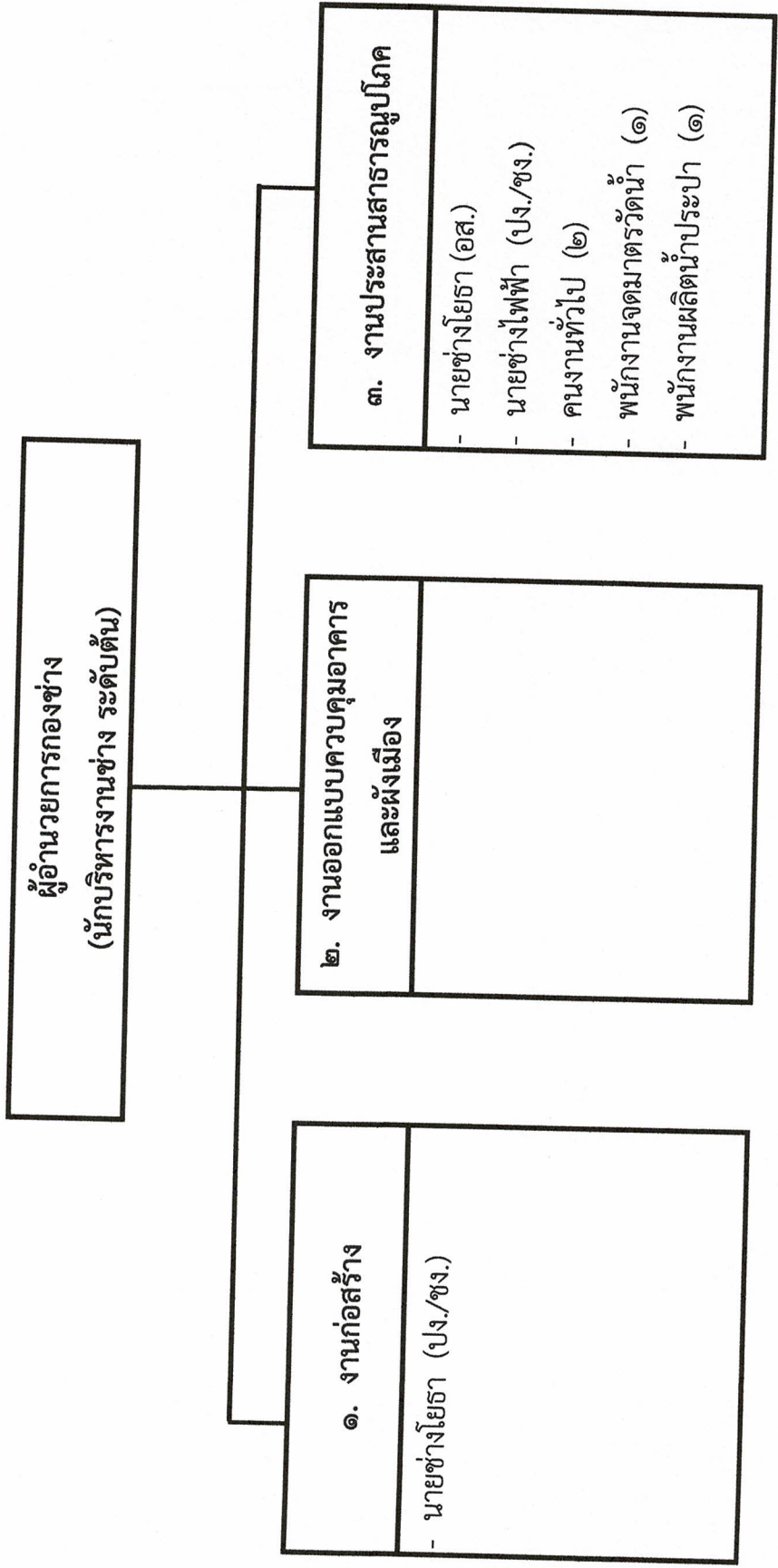
แผนภูมิโครงสร้างการส่วนราชการและระดับตำแหน่ง สำนักงานปลัด องค์การบริหารส่วนตำบลบึงคล้า



แผนภูมิโครงสร้างส่วนราชการและระดับตำแหน่ง กองคลัง องค์การบริหารส่วนตำบลบึงคล้า



แผนภูมิโครงสร้างส่วนราชการและระดับตำแหน่ง กองช่าง องค์การบริหารส่วนตำบลบึงคล้า





แผนภูมิโครงสร้างราชการและระดับตำแหน่ง กองการศึกษา ศาสนาและวัฒนธรรม องค์การบริหารส่วนตำบลบึงคล้า

